

平成30年  
増設新規オープン予定



社会福祉法人  
名栗園

特別養護老人ホーム  
**あしかり園**



＜ユニット型ご利用料金＞

食費・居住費・おむつ代・日常生活費等全て含まれた料金です。

136,955円 ~ 145,621円

※減額認定対象の方は上記より減額されます。

＜例1＞要介護5（2段階）…57,800円

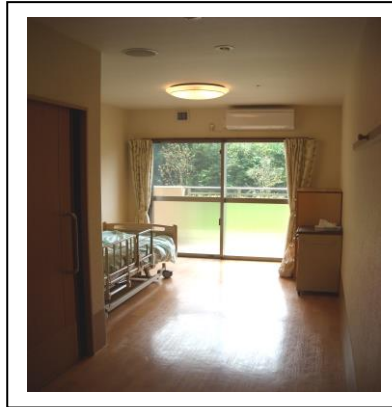
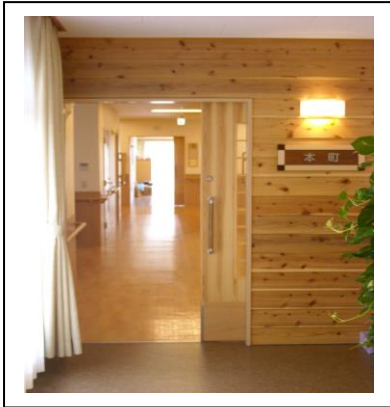
＜例2＞要介護4（3段階）…89,900円

※詳細は中面をご覧ください。

人を人として、  
介護する

を基本理念とし、より良質なサービスの提供に尽力してまいりました。施設側からのサービスという考えではなく、生活される方の本人本意を考えた在宅生活の延長として、家庭らしい生活環境を整えております。又、在宅生活では出来なくなった事が施設だからこそ出来る事もあります。皆様の過ごしやすい、過ごしたい環境を提供していきます。

# 豊かな笑顔 穏やかな時間 もうひとつの我が家 あしかり園ってどういうところ？



## 特別養護老人ホーム (ユニット型・従来型)

ご自宅での生活が困難な要介護1～5の方がご利用頂けます。あしかり園では、3タイプのお部屋をご用意しております。個別介護により、心地よい生活のお手伝いと個々の生活機能維持を図っております。

(※要介護度1・2の方につきましては条件があります)

## 短期入所生活介護 介護予防短期入所生活介護

ご家族の病や介護疲れ、又は旅行や冠婚葬祭などにより家庭において介護ができない場合、施設で短期間お過ごし頂き、ご家族に代わり介護致します。可能な限り在宅生活に沿った対応を致します。ご相談によりご自宅まで送迎も行います。ご利用の対象は要支援・要介護の認定を受けている方となります。

### ◎定員 <特別養護老人ホーム>

- 従来型多床室……40床 (本館)
- ユニット型個室……40床 (新館)
- ユニット型個室…+40床増床予定

- ◎居室
- ・2人部屋……22床 (本館)
  - ・ユニット型個室……40床 (新館)

### <短期入所 (ショートステイ) >

- 従来型多床室……14床 (本館)

- ・4人部屋……32床 (本館)

### 食事



自営で提供しており、  
管理栄養士により献立  
を立てています。

### 入浴



一般浴から特殊浴槽ま  
で完備しておりますの  
で、どなたでもご入浴で  
きます。

### 排泄



全室にトイレを完備し  
ております。

### 整容



全室に洗面台を設置し  
ております。

# ＜ご利用料金＞

実際にかかる費用です。こちらに雑費約1万円をご利用できます。(受診料・理美容・嗜好品等)

## 【ユニット型個室】

例2

例1

	要介護1	要介護2	要介護3	要介護4	要介護5
1段階	55,100円	55,100円	55,100円	55,100円	55,100円
2段階	57,800円	57,800円	57,800円	57,800円	57,800円
3段階	88,655円	89,900円	89,900円	89,900円	89,900円
4段階	136,955円	139,082円	141,369円	143,496円	145,621円

## 【従来型多床室】

	要介護1	要介護2	要介護3	要介護4	要介護5
1段階	33,500円	33,500円	33,500円	33,500円	33,500円
2段階	44,300円	44,300円	44,300円	44,300円	44,300円
3段階	57,171円	61,700円	61,700円	61,700円	61,700円
4段階	99,771円	101,928円	104,120円	106,277円	108,371円

## 【ショート利用料】(1日あたり)

	要介護1	要介護2	要介護3	要介護4	要介護5
1段階	1,142円	1,214円	1,287円	1,360円	1,430円
2段階	1,602円	1,674円	1,747円	1,820円	1,890円
3段階	1,862円	1,934円	2,007円	2,080円	2,150円
4段階	3,282円	3,354円	3,427円	3,500円	3,570円

※貯蓄・財産、配偶者の収入により減額対象外になる事がありますので、市町村へ確認をお願いします。

## 毎日の楽しさと安心のために

### レクリエーション

お料理教室・歌・読み聞かせ等皆さんおなじみのクラブ活動を行っています。

### 手作りおやつ

月に1度、各フロアにて栄養士と共におやつ作りをしています。

### 誕生祝い

お誕生日には、プレゼントをお渡しし、皆さんとでお祝いします。

### 季節の行事

初詣・お花見・秋祭り・敬老祝賀会を行い、季節を感じて頂いております。

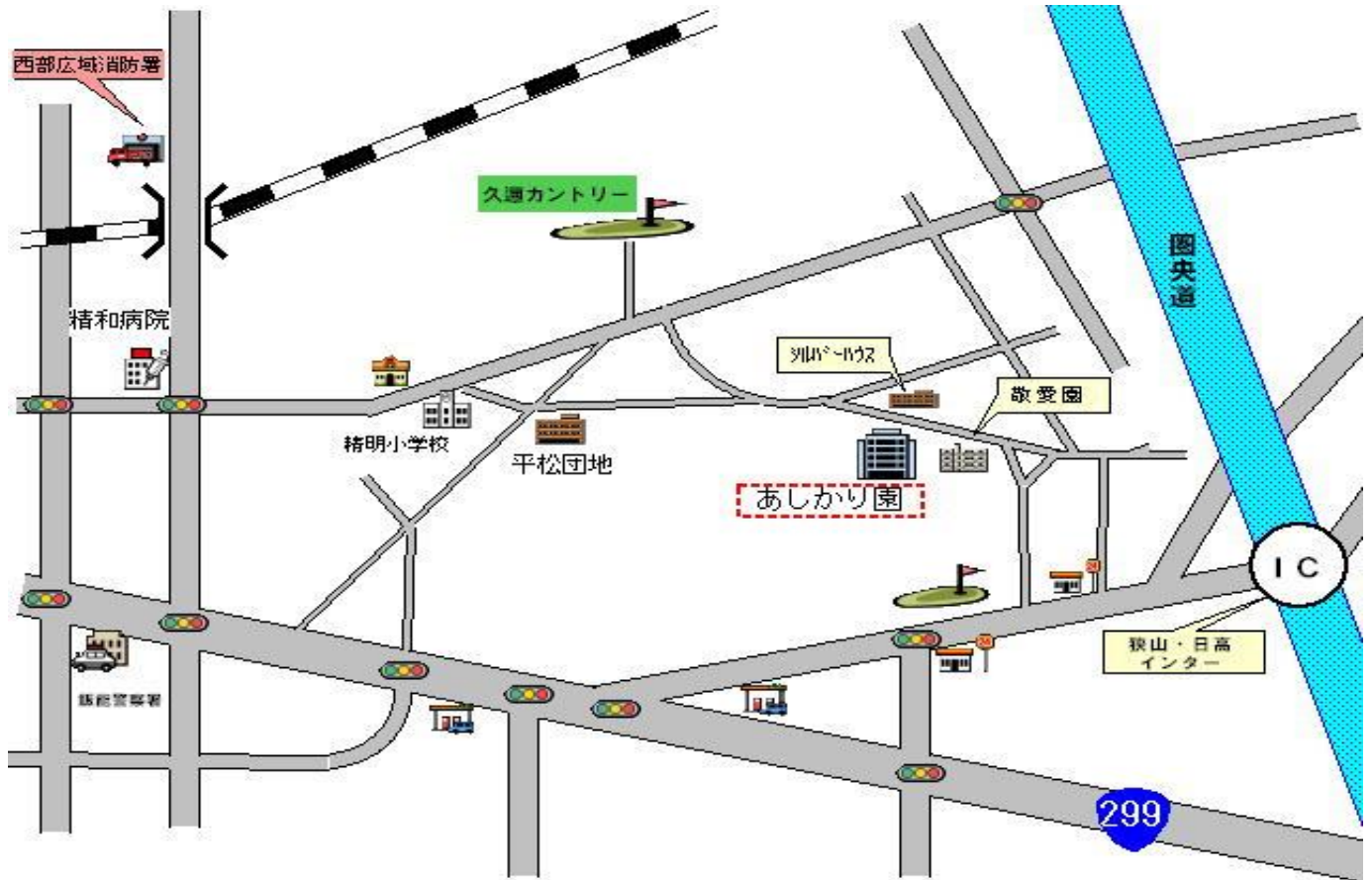
### 地域との交流

ボランティアの来園や地域の幼稚園、学校などの交流会も行われています。

### あしかり農園

畑を耕し、季節に合わせて作物をつくっています。収穫など楽しまれています。

# 交通案内



お車：圏央道 狭山・日高インターより5分 飯能駅より5km約15分

## お問い合わせ・入居申し込み、見学申し込みについて

施設の生活相談員へお電話下さい。

ご利用に関しての料金・利用方法・施設見学等ご説明いたします。

施設入所のお申し込みは、ご来園頂きまして、説明・施設の見学をしたうえで、申し込み用紙にご記入しての受付となります。

社会福祉法人 名栗園

介護老人福祉施設 あしかり園

〒357-0013 埼玉県飯能市芦荻場 806-1

TEL 042-972-7777 FAX 042-971-0779

ホームページ

<http://www.nagurien.or.jp/>

なぐりえん

検索

